

# ¿Cómo ingreso a la UNiAM?



DGAE  
UNAM.

Ejemplar 2013

El propósito de este material es **INFORMAR, ORIENTAR y GUIAR** tanto a los aspirantes, como a los padres y docentes **durante el proceso de toma de decisión** para el ingreso a Bachillerato y Licenciatura.



**Índice**

Ingreso al  
**Bachillerato**.....**2**

Ingreso a  
**Licenciatura**.....**6**

Ingreso a  
**Posgrado**.....**26**

**LA GUÍA OFICIAL PARA LA PREPARACIÓN DEL EXAMEN DE INGRESO A LA UNAM** se vende únicamente en la ventanilla 2 del Local de Registro de Aspirantes, ubicado en Avenida del Imán No. 7 (sólo del 3 al 10 de octubre) y en la Torre de Rectoría, ambos con un horario de 9:00 a 15:00 y de 17:00 a 19:00 hrs, de lunes a viernes. Tiene un costo de \$50.00 (Cincuenta pesos 00/100 m.n.)

# La UNIVERSIDAD NACIONAL AUTÓNOMA DE MÉXICO

te ofrece dos opciones para cursar el bachillerato:

## PREPA y CCH

(Dos sistemas diferentes que te preparan para entrar a la Licenciatura)

► CON 9 PLANTELES DE LA ESCUELA NACIONAL PREPARATORIA Y 5 DEL COLEGIO DE CIENCIAS Y HUMANIDADES ◀

ENP 1 "Gabino Barreda"  
ENP 2 "Erasmus Castellanos Quinto"  
ENP 3 "Justo Sierra"  
ENP 4 "Vidal Castañeda y Nájera"  
ENP 5 "José Vasconcelos"  
ENP 6 "Antonio Caso"  
ENP 7 "Ezequiel A. Chávez"  
ENP 8 "Miguel E. Schulz"  
ENP 9 "Pedro de Alba"

CCH Azcapotzalco  
CCH Naucalpan  
CCH Oriente  
CCH Sur  
CCH Vallejo



► El examen se presenta en junio

Una vez que concluyas tu registro te darán la guía de estudios y la boleta credencial con la cita para presentar el examen.

El ingreso a cualquiera de estos planteles únicamente podrá ser a través del Concurso de Ingreso a la Educación Media Superior de la Zona Metropolitana de la Ciudad de México.

La convocatoria se publica en el mes de enero por Internet en: [www.comipems.org.mx](http://www.comipems.org.mx), [www.sep.gob.mx](http://www.sep.gob.mx), [www.escolar.unam.mx](http://www.escolar.unam.mx)  
En estas páginas electrónicas encontrarás todo lo referente a las etapas del concurso.





LAS **9** INSTITUCIONES  
QUE CONFORMAN  
LA COMIPEMS,  
OFRECEN 609  
OPCIONES EDUCATIVAS  
EN 395 PLANTELES  
DE LOS CUALES SÓLO  
**14** PLANTELES  
SON DE LA UNAM

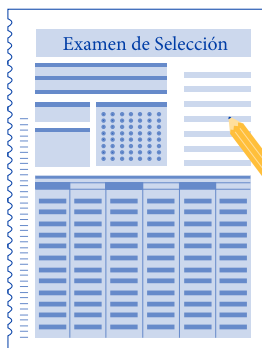
Ten en cuenta que:

**i** SÓLO SERÁS SELECCIONADO  
DEPENDIENDO DEL **NÚMERO DE  
ACIERTOS** QUE OBTENGAS EN  
EL EXAMEN DE SELECCIÓN Y DE  
LAS **OPCIONES REGISTRADAS**  
EN LA SOLICITUD. **!**

Por eso te recomendamos registrar más de  
10 opciones educativas de tu preferencia.

La UNAM no establece previamente el número de aciertos que se necesitan para ingresar a cada plantel. Los lugares se asignan con base en los aspirantes que obtienen el mayor número de aciertos y se continúa con esta dinámica de manera descendente hasta ocupar todos los lugares ofertados en cada plantel.

► Por lo tanto, para cada plantel el número de aciertos es diferente cada año.



Es muy importante que sepas que no importa de que secundaria vengas, ni que vivas cerca de un plantel de la UNAM.

SÓLO SE  
CONSIDERA  
EL NÚMERO  
DE ACIERTOS  
OBTENIDOS DE  
TU EXAMEN Y  
LAS OPCIONES  
REGISTRADAS

De igual forma, para asignarte el turno matutino o vespertino no importa tu

promedio

género

o edad

El turno es asignado a los aspirantes seleccionados de manera aleatoria por un sistema que equilibra el número de alumnos por grupo.

## CUADRO DE REFERENCIAS

Datos procedentes del Concurso de Selección para ingresar en agosto de 2009, 2010, 2011, 2012 y 2013  
 Consulta el plan de estudios de los sistemas de Bachillerato en <http://www.dgae.unam.mx/planes/bachillerato.html>

Plantel	Lugares disponibles en 2013	Aspirantes que concursaron por los lugares disponibles en 2013	Durante los últimos 5 años, el menor número de aciertos obtenidos por los aspirantes seleccionados fue:				
			2009	2010	2011	2012	2013
ENP 1 "Gabino Barreda"	1,300	6,158	87	91	95	98	<b>100</b>
ENP 2 "Erasmo Castellanos Quinto"	1,200	17,368	94	98	102	104	<b>107</b>
ENP 3 "Justo Sierra"	1,368	7,106	88	92	96	99	<b>101</b>
ENP 4 "Vidal Castañeda y Nájera"	1,500	4,528	79	83	86	89	<b>93</b>
ENP 5 "José Vasconcelos"	2,667	12,165	88	92	97	100	<b>103</b>
ENP 6 "Antonio Caso"	1,623	23,685	98	101	107	109	<b>111</b>
ENP 7 "Ezequiel A. Chávez"	1,782	3,931	81	85	89	93	<b>97</b>
ENP 8 "Miguel E. Schulz"	1,810	6,342	81	85	89	92	<b>96</b>
ENP 9 "Pedro de Alba"	1,800	24,019	93	97	101	103	<b>106</b>
CCH Azcapotzalco	3,600	11,668	75	78	81	85	<b>90</b>
CCH Naucalpan	3,600	11,256	71	74	77	81	<b>86</b>
CCH Vallejo	3,600	7,439	77	81	84	88	<b>92</b>
CCH Oriente	3,600	16,417	79	83	86	89	<b>93</b>
CCH Sur	3,600	8,410	81	85	88	91	<b>94</b>

# 60% DE LAS SOLICITUDES DE INGRESO A LA UNAM SE ORIENTAN SOLAMENTE A 13 DE LAS 105 CARRERAS EXISTENTES



El ingreso a la carrera de tu elección es mediante la presentación de un **examen de selección**.

Este examen se realiza 3 veces durante todo el año.

Las convocatorias se publican los meses de:

Sigue las indicaciones que vienen en las convocatorias y regístrate por Internet en: [www.escolar.unam.mx](http://www.escolar.unam.mx)

Enero

Para realizar el examen en marzo. Ingreso a los Sistemas Escolarizado y Universidad Abierta y Educación a Distancia (SUAYED-modalidades Abierta y a Distancia).

Abril

Para realizar el examen en junio. Ingreso al Sistema Escolarizado.

Septiembre

Para realizar el examen en noviembre. Ingreso al Sistema Universidad Abierta y Educación a Distancia (SUAYED-modalidades Abierta y a Distancia).

Los requisitos para ingresar a la UNAM son:

- Debes haber concluido el bachillerato con promedio mínimo de 7.0
- Obtener el número de aciertos suficientes.
- Para el ingreso a la Modalidad a Distancia del SUAYED deberás aprobar los cursos propedéuticos.

# INFÓRMATE

CON SUFICIENTE ANTICIPACIÓN  
SOBRE LAS CARRERAS  
DE INGRESO INDIRECTO Y LAS QUE SOLICITAN REQUISITOS PREVIOS,

Es muy importante que antes de tomar una decisión te informes sobre cada una de las licenciaturas que se ofertan y que revises detenidamente las siguientes características sobre la carrera de tu elección:



**¡ LA ELECCIÓN DE CARRERA  
ES UNA DECISIÓN DE VIDA !**



# La UNAM cuenta con las siguientes opciones de estudio:

## SISTEMA ESCOLARIZADO

En este Sistema asistes a la escuela todos los días y la clase es impartida por un profesor frente al grupo.

## SUAyED (SISTEMA UNIVERSIDAD ABIERTA Y EDUCACIÓN A DISTANCIA)

Para mayor información consulta:  
[www.cuaed.unam.mx/portal/index.php](http://www.cuaed.unam.mx/portal/index.php)

### Modalidad Abierta:

Se trata de un Sistema flexible donde asistes a asesorías programadas en la entidad académica correspondiente a tu carrera. La comunicación con el profesor puede ser de manera presencial, telefónica o vía correo electrónico.

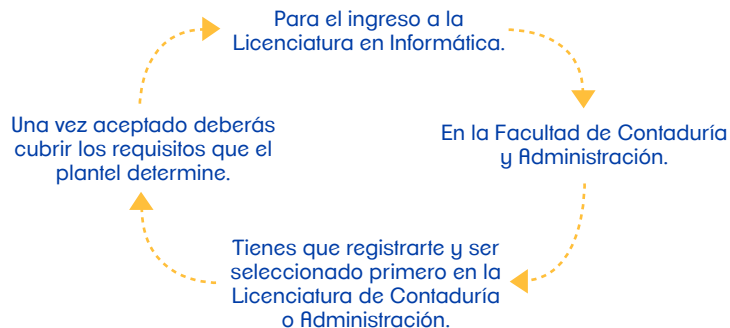
### Modalidad a Distancia:

Igual que la modalidad Abierta, es un Sistema flexible donde la asistencia es generalmente por medios tecnológicos (videoconferencias, aulas virtuales). La comunicación con el profesor puede ser vía telefónica y en ocasiones presencial. Para ingresar a cualquier carrera de esta modalidad, es requisito indispensable cursar y aprobar los cursos propedeúticos que se establecen en la convocatoria.

# CARRERAS DE INGRESO INDIRECTO

Estas licenciaturas tienen un mecanismo de ingreso diferente.

**Por ejemplo:**



**SI NO INGRESAS A LA LICENCIATURA QUE PRETENDÍAS,  
PUEDES ESTUDIAR LA CARRERA PARA LA CUAL  
CONCURSASTE Y RESULTASTE SELECCIONADO**

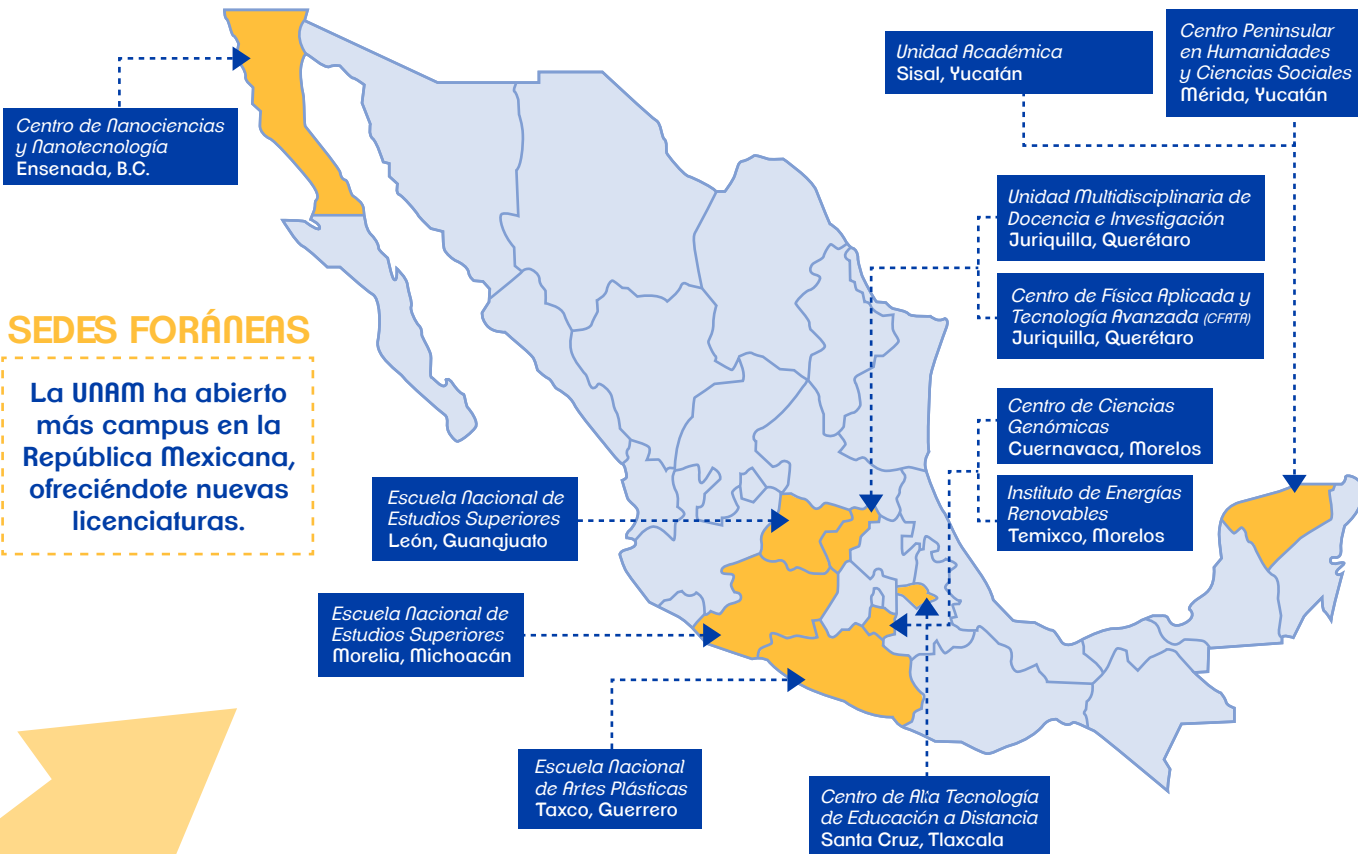
## CON PRERREQUISITOS

Las siguientes licenciaturas tienen requisitos adicionales de ingreso, para que los conozcas visita las páginas electrónicas o acude a las Facultades y Escuelas correspondientes:

- Carreras de la Escuela Nacional de Música.  
[www.enmusica.unam.mx](http://www.enmusica.unam.mx)
- Carreras de Enseñanza del Inglés, Alemán, Español, Francés o Italiano como Lengua Extranjera.  
[www.ceted.acatlan.unam.mx](http://www.ceted.acatlan.unam.mx)  
[www.acatlan.unam.mx](http://www.acatlan.unam.mx)
- Carreras de Lengua y Literaturas Modernas (Alemanas, Francesas, Inglesas, Italianas o Portuguesas).  
[www.filos.unam.mx](http://www.filos.unam.mx)
- Lengua y Literaturas Modernas (Inglesas), en la modalidad Abierta del SUAyED.  
[lmodernas\\_suayed@correo.filos.unam.mx](mailto:lmodernas_suayed@correo.filos.unam.mx)

## SEDES FORÁNEAS

La UNAM ha abierto más campus en la República Mexicana, ofreciéndote nuevas licenciaturas.



## CUADRO DE REFERENCIAS

Datos procedentes de los Concursos de Selección para ingresar en agosto de 2013

Consulta los planes de estudio en <http://www.dgae.unam.mx/planes/licenciatura.html>

Dada la demanda de ingreso a la UNAM y que cada vez se preparan mejor los aspirantes, **año con año** se llena el cupo con quienes obtienen el mayor número de aciertos, **por ejemplo, para el ciclo 2013-2014** el número de aciertos mínimos obtenidos por los aspirantes seleccionados fue:

Carrera	Plantel	Sistema	Lugares disponibles en 2013	Aspirantes que concursaron por cada lugar disponible en 2013	
Actuaría	Fac. Ciencias	Escolarizado	350	1577	<b>100</b>
	FES Acatlán	Escolarizado	242	737	<b>86</b>
Administración	Fac. Contaduría y Admon.	Escolarizado	1200	6401	<b>84</b>
	Fac. Contaduría y Admon.	SUAyED-mod. Abierta	150	1426	<b>73</b>
	Fac. Contaduría y Admon.	SUAyED-mod. A Distancia	300	1134	<b>88</b>
	FES Cuautitlán	Escolarizado	500	1992	<b>64</b>
Administración Agropecuaria	Escuela Nacional de Estudios Superiores, Unidad León, Gto.	Escolarizado	40	59	<b>42</b>
Arquitectura	Fac. Arquitectura	Escolarizado	1000	5403	<b>95</b>
	FES Acatlán	Escolarizado	266	1484	<b>76</b>
	FES Aragón	Escolarizado	184	1500	<b>82</b>
Arquitectura del Paisaje	Fac. Arquitectura	Escolarizado	<b>No se indican lugares disponibles, por ser carrera de ingreso indirecto</b>		
Arte y Diseño <b>NUEVA CARRERA</b>	Escuela Nacional de Artes Plásticas	Escolarizado	25	442	<b>97</b>

Carrera	Plantel	Sistema	Lugares disponibles en 2013	Aspirantes que concursaron por cada lugar disponible en 2013	Dada la demanda de ingreso a la UNAM y que cada vez se preparan mejor los aspirantes, año con año se llena el cupo con quienes obtienen el mayor número de aciertos, por ejemplo, para el ciclo 2013-2014 el número de aciertos mínimos obtenidos por los aspirantes seleccionados fue:
Arte y Diseño <b>NUEVA CARRERA</b>	Escuela Nacional de Artes Plásticas, Taxco, Gro.	Escolarizado	25	31	<b>43</b>
	Escuela Nacional de Estudios Superiores, Unidad Morelia, Mich.	Escolarizado	30	98	<b>70</b>
Artes Visuales	Escuela Nacional de Artes Plásticas	Escolarizado	180	1680	<b>100</b>
	Escuela Nacional de Artes Plásticas, Taxco, Gro.	Escolarizado	20	85	<b>74</b>
Bibliotecología y Estudios de la Información	Fac. de Filosofía y Letras	Escolarizado	90	263	<b>63</b>
	Fac. de Filosofía y Letras	SUAYED-mod. A Distancia	110	96	<b>75</b>
Biología	Fac. de Ciencias	Escolarizado	400	1833	<b>98</b>
	FES Iztacala	Escolarizado	350	933	<b>87</b>
	FES Zaragoza	Escolarizado	325	1063	<b>83</b>
Bioquímica Diagnóstica	FES Cuautitlán	Escolarizado	155	790	<b>88</b>
Canto	Escuela Nacional de Música	Escolarizado	30	76	<b>58</b>
Ciencias de Materiales Sustentables <b>NUEVA CARRERA</b>	Escuela Nacional de Estudios Superiores, Unidad Morelia, Mich.	Escolarizado	<b>Se ofertará por primera vez en el Concurso de Selección Febrero 2014. Fecha de aprobación: 26 de junio de 2013</b>		
Ciencia Forense <b>NUEVA CARRERA</b>	Fac. de Medicina	Escolarizado	<b>No se indican lugares disponibles, por ser carrera de ingreso indirecto</b>		

Carrera	Plantel	Sistema	Lugares disponibles en 2013	Aspirantes que concursaron por cada lugar disponible en 2013	Dada la demanda de ingreso a la UNAM y que cada vez se preparan mejor los aspirantes, año con año se llena el cupo con quienes obtienen el mayor número de aciertos, por ejemplo, para el ciclo 2013-2014 el número de aciertos mínimos obtenidos por los aspirantes seleccionados fue:
Ciencias Agrogenómicas <b>NUEVA CARRERA</b>	Escuela Nacional de Estudios Superiores, Unidad León, Gto.	Escolarizado	No se indican lugares disponibles, por ser carrera de ingreso indirecto		
Ciencias Ambientales	Escuela Nacional de Estudios Superiores, Unidad Morelia, Mich.	Escolarizado	90	280	65
Ciencias de la computación	Fac. de Ciencias	Escolarizado	90	535	105
Ciencias de la Comunicación	Fac. Ciencias Polít. y Soc.	Escolarizado	565	3580	101
	Fac. Ciencias Polít. y Soc.	SUAYED-mod. Abierta	120	608	73
	Fac. Ciencias Polít. y Soc.	SUAYED-mod. A Distancia	150	312	72
Ciencias de la Tierra	Fac. de Ciencias	Escolarizado	60	441	105
	Unidad Multidisciplinaria en Docencia e Investigación de la Fac. de Ciencias, Juriquilla, Qro.	Escolarizado	30	67	84
Ciencias Genómicas	Centro de Ciencias Genómicas, Cuernavaca, Mor.	Escolarizado	No se indican lugares disponibles, por ser carrera de ingreso indirecto		
Ciencias Políticas y Administración Pública	Fac. Ciencias Polít. y Soc.	Escolarizado	260	1409	99
	Fac. Ciencias Polít. y Soc.	SUAYED-mod. Abierta	95	459	71

Carrera	Plantel	Sistema	Lugares disponibles en 2013	Aspirantes que concursaron por cada lugar disponible en 2013	Dada la demanda de ingreso a la UNAM y que cada vez se preparan mejor los aspirantes, año con año se llena el cupo con quienes obtienen el mayor número de aciertos, por ejemplo, para el ciclo 2013-2014 el número de aciertos mínimos obtenidos por los aspirantes seleccionados fue:
Ciencias Políticas y Administración Pública	Fac. Ciencias Polít. y Soc.	SUAYED-mod. A Distancia	150	355	<b>71</b>
	FES Acatlán	Escolarizado	240	796	<b>76</b>
Cirujano Dentista	Fac. de Odontología	Escolarizado	500	2066	<b>88</b>
	FES Iztacala	Escolarizado	565	2095	<b>79</b>
	FES Zaragoza	Escolarizado	365	1569	<b>72</b>
Composición*	Escuela Nacional de Música	Escolarizado	30	78	<b>69</b>
Comunicación	FES Acatlán	Escolarizado	360	1621	<b>82</b>
Comunicación y Periodismo	FES Aragón	Escolarizado	350	2557	<b>80</b>
Contaduría	Fac. de Cont. y Admon.	Escolarizado	1400	4849	<b>77</b>
	Fac. de Cont. y Admon.	SUAYED-mod. Abierta	150	868	<b>67</b>
	Fac. de Cont. y Admon.	SUAYED-mod. A Distancia	300	773	<b>90</b>
	FES Cuautitlán	Escolarizado	600	1461	<b>60</b>
Derecho	Fac. de Derecho	Escolarizado	1350	7069	<b>95</b>
	Fac. de Derecho	SUAYED-mod. Abierta	250	1589	<b>76</b>
	Fac. de Derecho	SUAYED-mod. A Distancia	360	1197	<b>71</b>
	FES Acatlán	Escolarizado	863	2970	<b>75</b>

\* Carrera con prerrequisitos

Carrera	Plantel	Sistema	Lugares disponibles en 2013	Aspirantes que concursaron por cada lugar disponible en 2013	Dada la demanda de ingreso a la UNAM y que cada vez se preparan mejor los aspirantes, año con año se llena el cupo con quienes obtienen el mayor número de aciertos, por ejemplo, para el ciclo 2013-2014 el número de aciertos mínimos obtenidos por los aspirantes seleccionados fue:
Derecho	FES Acatlán	SUAyED-mod. Abierta	120	445	<b>61</b>
	FES Aragón	Escolarizado	1120	4908	<b>73</b>
	FES Aragón	SUAyED-mod. Abierta	63	506	<b>69</b>
Desarrollo y Gestión Interculturales	Fac. de Filosofía y Letras	Escolarizado	40	286	<b>96</b>
	Centro Peninsular en Humanidades y Ciencias Sociales, Mérida, Yuc.	Escolarizado	20	61	<b>70</b>
	Escuela Nacional de Estudios Superiores, Unidad León, Gto.	Escolarizado	25	99	<b>75</b>
Diseño Gráfico	FES Acatlán	Escolarizado	200	2676	<b>96</b>
Diseño Industrial	FES Aragón	Escolarizado	80	683	<b>85</b>
	Fac. de Arquitectura	Escolarizado	<b>No se indican lugares disponibles, por ser carrera de ingreso indirecto</b>		
Diseño y Comunicación Visual	Escuela Nacional de Artes Plásticas	Escolarizado	400	2915	<b>101</b>
	Escuela Nacional de Artes Plásticas, Taxco, Gro.	Escolarizado	21	50	<b>65</b>
	FES Cuautitlán	Escolarizado	90	1207	<b>89</b>
	FES Cuautitlán	SUAyED-mod. A Distancia	30	447	<b>79</b>
Economía	Fac. de Economía	Escolarizado	800	1866	<b>82</b>
	Fac. de Economía	SUAyED-mod. Abierta	70	265	<b>80</b>



Carrera	Plantel	Sistema	Lugares disponibles en 2013	Aspirantes que concursaron por cada lugar disponible en 2013	Dada la demanda de ingreso a la UNAM y que cada vez se preparan mejor los aspirantes, año con año se llena el cupo con quienes obtienen el mayor número de aciertos, por ejemplo, para el ciclo 2013-2014 el número de aciertos mínimos obtenidos por los aspirantes seleccionados fue:
Economía	Fac. de Economía	SUAyED-mod. A Distancia	210	286	<b>73</b>
	FES Acatlán	Escolarizado	266	709	<b>67</b>
	FES Aragón	Escolarizado	220	921	<b>65</b>
	FES Aragón	SUAyED-mod. Abierta	43	101	<b>57</b>
Economía Industrial	Escuela Nacional de Estudios Superiores, Unidad León, Gto.	Escolarizado	35	288	<b>78</b>
Educación Musical*	Escuela Nacional de Música	Escolarizado	24	61	<b>60</b>
Enfermería	Escuela Nacional de Enfermería y Obstetricia	Escolarizado	300	1073	<b>65</b>
	FES Iztacala	Escolarizado	310	2218	<b>73</b>
	FES Zaragoza	Escolarizado	395	3189	<b>70</b>
Enfermería y Obstetricia	Escuela Nacional de Enfermería y Obstetricia	Escolarizado	250	2579	<b>78</b>
Enseñanza de Inglés*	FES Acatlán	Escolarizado	130	482	<b>62</b>
Enseñanza del Alemán como Lengua Extranjera*	FES Acatlán	SUAyED-mod. Abierta	20	2	<b>53</b>
	FES Acatlán	SUAyED-mod. a Distancia	20	7	<b>67</b>

\* Carreras con prerequisites

Carrera	Plantel	Sistema	Lugares disponibles en 2013	Aspirantes que concursaron por cada lugar disponible en 2013	Dada la demanda de ingreso a la UNAM y que cada vez se preparan mejor los aspirantes, año con año se llena el cupo con quienes obtienen el mayor número de aciertos, por ejemplo, para el ciclo 2013-2014 el número de aciertos mínimos obtenidos por los aspirantes seleccionados fue:
Enseñanza del Español como Lengua Extranjera*	FES Acatlán	SUAyED-mod. Abierta	20	19	<b>55</b>
	FES Acatlán	SUAyED-mod. a Distancia	20	45	<b>73</b>
Enseñanza del Francés como Lengua Extranjera*	FES Acatlán	SUAyED-mod. Abierta	20	5	<b>73</b>
	FES Acatlán	SUAyED-mod. a Distancia	20	8	<b>45</b>
Enseñanza del Inglés como Lengua Extranjera*	FES Acatlán	SUAyED-mod. Abierta	40	74	<b>48</b>
	FES Acatlán	SUAyED-mod. a Distancia	40	140	<b>68</b>
Enseñanza del Italiano como Lengua Extranjera*	FES Acatlán	SUAyED-mod. Abierta	20	3	<b>43</b>
	FES Acatlán	SUAyED-mod. a Distancia	20	6	<b>73</b>
Estudios Latinoamericanos	Fac. de Filosofía y Letras	Escolarizado	90	195	<b>87</b>
Etnomusicología*	Escuela Nacional de Música	Escolarizado	20	30	<b>62</b>
Farmacia	FES Cuautitlán	Escolarizado	105	235	<b>71</b>
Filosofía	Fac. de Filosofía y Letras	Escolarizado	180	750	<b>103</b>
	Fac. de Filosofía y Letras	SUAyED-mod. Abierta	50	273	<b>85</b>
	FES Acatlán	Escolarizado	85	332	<b>77</b>
Física	Fac. de Ciencias	Escolarizado	320	1347	<b>101</b>
Fisioterapia	Fac. de Medicina	Escolarizado	30	1908	<b>109</b>

\* Carreras con prerrequisitos

Carrera	Plantel	Sistema	Lugares disponibles en 2013	Aspirantes que concursaron por cada lugar disponible en 2013	Dada la demanda de ingreso a la UNAM y que cada vez se preparan mejor los aspirantes, año con año se llena el cupo con quienes obtienen el mayor número de aciertos, por ejemplo, para el ciclo 2013-2014 el número de aciertos mínimos obtenidos por los aspirantes seleccionados fue:
Fisioterapia	Escuela Nacional de Estudios Superiores, Unidad León, Gto.	Escolarizado	65	1183	84
Geociencias	Escuela Nacional de Estudios Superiores, Unidad Morelia, Mich.	Escolarizado	30	67	75
Geografía	Fac. de Filosofía y Letras	Escolarizado	140	326	79
	Fac. de Filosofía y Letras	SUAyED-mod. Abierta	25	89	83
Geohistoria	Escuela Nacional de Estudios Superiores, Unidad Morelia, Mich.	Escolarizado	25	24	46
Historia	Fac. de Filosofía y Letras	Escolarizado	200	774	96
	Fac. de Filosofía y Letras	SUAyED-mod. Abierta	40	292	83
	FES Acatlán	Escolarizado	160	395	77
Historia del Arte <b>NUEVA CARRERA</b>	Escuela Nacional de Estudios Superiores, Unidad Morelia, Mich.	Escolarizado	25	126	77
Informática	FES Cuautitlán	Escolarizado	250	788	56
	Fac. de Cont. y Admon.	Escolarizado	No se indican lugares disponibles, por ser carrera de ingreso indirecto		
	Fac. de Cont. y Admon.	SUAyED-mod. Abierta	No se indican lugares disponibles, por ser carrera de ingreso indirecto		

Carrera	Plantel	Sistema	Lugares disponibles en 2013	Aspirantes que concursaron por cada lugar disponible en 2013	
Informática	Fac. de Cont. y Admon.	SUAyED-mod. a Distancia	No se indican lugares disponibles, por ser carrera de ingreso indirecto		
Ingeniería Agrícola	FES Cuautitlán	Escolarizado	90	334	63
Ingeniería Civil	Fac. de Ingeniería	Escolarizado	310	1785	93
	FES Acatlán	Escolarizado	215	858	66
	FES Aragón	Escolarizado	266	1134	61
Ingeniería de Minas y Metalurgia	Fac. de Ingeniería	Escolarizado	45	311	94
Ingeniería Eléctrica y Electrónica	Fac. de Ingeniería	Escolarizado	290	948	88
	FES Aragón	Escolarizado	180	631	68
Ing. en Alimentos	FES Cuautitlán	Escolarizado	205	1017	64
Ingeniería en Computación	Fac. de Ingeniería	Escolarizado	375	2556	93
	FES Aragón	Escolarizado	266	1768	75
Ing. en Energías Renovables	Instituto de Energías Renovables, Temixco, Mor.	Escolarizado	No se indican lugares disponibles, por ser carrera de ingreso indirecto		
Ingeniería en Telecomunicaciones	Fac. de Ingeniería	Escolarizado	100	637	94
Ingeniería en Telecomunicaciones, Sistemas y Electrónica	FES Cuautitlán	Escolarizado	200	883	73
Ing. Geofísica	Fac. de Ingeniería	Escolarizado	85	321	94

Dada la demanda de ingreso a la UNAM y que cada vez se preparan mejor los aspirantes, año con año se llena el cupo con quienes obtienen el mayor número de aciertos, por ejemplo, para el ciclo 2013-2014 el número de aciertos mínimos obtenidos por los aspirantes seleccionados fue:

Carrera	Plantel	Sistema	Lugares disponibles en 2013	Aspirantes que concursaron por cada lugar disponible en 2013	Dada la demanda de ingreso a la UNAM y que cada vez se preparan mejor los aspirantes, año con año se llena el cupo con quienes obtienen el mayor número de aciertos, por ejemplo, para el ciclo 2013-2014 el número de aciertos mínimos obtenidos por los aspirantes seleccionados fue:
Ing. Geológica	Fac. de Ingeniería	Escolarizado	60	394	<b>94</b>
Ing. Geomática	Fac. de Ingeniería	Escolarizado	55	182	<b>81</b>
Ingeniería Industrial	Fac. de Ingeniería	Escolarizado	190	1232	<b>103</b>
	FES Cuautitlán	Escolarizado	110	514	<b>72</b>
	FES Aragón	Escolarizado	140	578	<b>71</b>
Ingeniería Mecánica	Fac. de Ingeniería	Escolarizado	220	1244	<b>97</b>
	FES Aragón	Escolarizado	156	588	<b>72</b>
Ingeniería Mecánica Eléctrica	FES Cuautitlán	Escolarizado	200	861	<b>66</b>
Ing. Mecatrónica	Fac. de Ingeniería	Escolarizado	110	1860	<b>111</b>
Ing. Petrolera	Fac. de Ingeniería	Escolarizado	225	1509	<b>93</b>
Ingeniería Química	Fac. de Química	Escolarizado	270	955	<b>97</b>
	FES Cuautitlán	Escolarizado	125	384	<b>67</b>
	FES Zaragoza	Escolarizado	295	638	<b>63</b>
Ingeniería Química Metalúrgica	Fac. Química	Escolarizado	80	260	<b>80</b>
Instrumentista*	Escuela Nacional de Música	Escolarizado	110	168	<b>60</b>
Investigación Biomédica Básica	Fac. de Medicina	Escolarizado	<b>No se indican lugares disponibles, por ser carrera de ingreso indirecto</b>		

\* Carrera con prerrequisitos

Carrera	Plantel	Sistema	Lugares disponibles en 2013	Aspirantes que concursaron por cada lugar disponible en 2013	Dada la demanda de ingreso a la UNAM y que cada vez se preparan mejor los aspirantes, año con año se llena el cupo con quienes obtienen el mayor número de aciertos, por ejemplo, para el ciclo 2013-2014 el número de aciertos mínimos obtenidos por los aspirantes seleccionados fue:
Lengua y Lit. Hispánicas	Fac. de Filosofía y Letras	Escolarizado	170	563	<b>98</b>
	Fac. de Filosofía y Letras	SUAYED-mod. Abierta	100	301	<b>75</b>
	FES Acatlán	Escolarizado	85	176	<b>84</b>
Lengua y Lit. Modernas Alemanas*	Fac. de Filosofía y Letras	Escolarizado	30	43	<b>54</b>
Lengua y Lit. Modernas Francesas*	Fac. de Filosofía y Letras	Escolarizado	40	68	<b>63</b>
Lengua y Lit. Modernas Inglesas*	Fac. de Filosofía y Letras	Escolarizado	140	328	<b>68</b>
	Fac. de Filosofía y Letras	SUAYED-mod. Abierta	30	71	<b>62</b>
Lengua y Lit. Modernas Italianas*	Fac. de Filosofía y Letras	Escolarizado	30	64	<b>64</b>
Lengua y Lit. Modernas Portuguesas*	Fac. de Filosofía y Letras	Escolarizado	20	27	<b>42</b>
Letras Clásicas	Fac. de Filosofía y Letras	Escolarizado	60	243	<b>93</b>
Literatura Dramática y Teatro	Fac. de Filosofía y Letras	Escolarizado	90	1091	<b>100</b>
Literatura Intercultural	Escuela Nacional de Estudios Superiores, Unidad Morelia, Mich.	Escolarizado	30	90	<b>74</b>

\* Carreras con prerrequisitos

Carrera	Plantel	Sistema	Lugares disponibles en 2013	Aspirantes que concursaron por cada lugar disponible en 2013	Dada la demanda de ingreso a la UNAM y que cada vez se preparan mejor los aspirantes, año con año se llena el cupo con quienes obtienen el mayor número de aciertos, por ejemplo, para el ciclo 2013-2014 el número de aciertos mínimos obtenidos por los aspirantes seleccionados fue:
Manejo Sustentable de Zonas Costeras	Unidad Académica Sisal, Yuc.	Escolarizado	No se indican lugares disponibles, por ser carrera de ingreso indirecto		
Matemáticas	Fac. de Ciencias	Escolarizado	270	807	90
Matemáticas Aplicadas y Computación	FES Acatlán	Escolarizado	416	936	61
Medicina Veterinaria y Zootecnia	Fac. de Medicina Veterinaria y Zootecnia	Escolarizado	450	2942	98
	FES Cuautitlán	Escolarizado	350	1883	68
Médico Cirujano	Fac. de Medicina	Escolarizado	1000	14109	109
	FES Iztacala	Escolarizado	660	5842	109
	FES Zaragoza	Escolarizado	225	3125	109
Nanotecnología	Centro de Nanociencias y Nanotecnología, Ensenada, B.C.	Escolarizado	No se indican lugares disponibles, por ser carrera de ingreso indirecto		
Odontología	Escuela Nacional de Estudios Superiores, Unidad León, Gto.	Escolarizado	85	971	78
Optometría	FES Iztacala	Escolarizado	180	468	63
Pedagogía	Fac. de Filosofía y Letras	Escolarizado	300	1532	74

Carrera	Plantel	Sistema	Lugares disponibles en 2013	Aspirantes que concursaron por cada lugar disponible en 2013	Dada la demanda de ingreso a la UNAM y que cada vez se preparan mejor los aspirantes, año con año se llena el cupo con quienes obtienen el mayor número de aciertos, por ejemplo, para el ciclo 2013-2014 el número de aciertos mínimos obtenidos por los aspirantes seleccionados fue:
Pedagogía	Fac. de Filosofía y Letras	SUAyED-mod. Abierta	70	712	<b>72</b>
	Fac. de Filosofía y Letras	SUAyED-mod. A Distancia	340	734	<b>59</b>
	FES Acatlán	Escolarizado	230	1415	<b>73</b>
	FES Aragón	Escolarizado	333	2362	<b>68</b>
Piano *	Escuela Nacional de Música	Escolarizado	35	32	<b>42</b>
Planificación para el Desarrollo Agropecuario	FES Aragón	Escolarizado	110	336	<b>56</b>
Psicología	Fac. de Psicología	Escolarizado	500	5278	<b>106</b>
	Fac. de Psicología	SUAyED-mod. Abierta	260	1900	<b>78</b>
	FES Iztacala	Escolarizado	710	3503	<b>78</b>
	FES Iztacala	SUAyED-mod. a Distancia	450	1480	<b>85</b>
	FES Zaragoza	Escolarizado	530	3956	<b>82</b>
Química	Fac. de Química	Escolarizado	145	509	<b>99</b>
	FES Cuautitlán	Escolarizado	80	230	<b>69</b>
Química de Alimentos	Fac. de Química	Escolarizado	220	800	<b>84</b>

\* Carrera con prerrequisitos



Carrera	Plantel	Sistema	Lugares disponibles en 2013	Aspirantes que concursaron por cada lugar disponible en 2013	Dada la demanda de ingreso a la UNAM y que cada vez se preparan mejor los aspirantes, año con año se llena el cupo con quienes obtienen el mayor número de aciertos, por ejemplo, para el ciclo 2013-2014 el número de aciertos mínimos obtenidos por los aspirantes seleccionados fue:
Química Farmacéutico Biológica	Fac. de Química	Escolarizado	285	2108	<b>98</b>
	FES Zaragoza	Escolarizado	295	1670	<b>89</b>
Química Industrial	Fac. de Química	Escolarizado	80	424	<b>70</b>
Relaciones Internacionales	Fac. de Ciencias Polít. y Soc.	Escolarizado	290	2331	<b>106</b>
	Fac. de Ciencias Polít. y Soc.	SUAyED-mod. Abierta	65	316	<b>68</b>
	Fac. de Ciencias Polít. y Soc.	SUAyED-mod. a Distancia	75	205	<b>64</b>
	FES Acatlán	Escolarizado	300	1401	<b>91</b>
	FES Acatlán	SUAyED-mod. Abierta	60	169	<b>56</b>
	FES Aragón	Escolarizado	260	1888	<b>82</b>
	FES Aragón	SUAyED-mod. Abierta	44	182	<b>62</b>
Sociología	Fac. de Ciencias Polít. y Soc.	Escolarizado	180	589	<b>88</b>
	Fac. de Ciencias Polít. y Soc.	SUAyED-mod. Abierta	60	240	<b>72</b>
	Fac. de Ciencias Polít. y Soc.	SUAyED-mod. A Distancia	75	137	<b>67</b>
	FES Acatlán	Escolarizado	160	378	<b>70</b>
	FES Aragón	Escolarizado	100	466	<b>68</b>
Tecnología	Centro de Física Aplicada y Tecnología Avanzada (CFATA), Juriquilla, Qro.	Escolarizado	<b>No se indican lugares disponibles, por ser carrera de ingreso indirecto</b>		

Carrera	Plantel	Sistema	Lugares disponibles en 2013	Aspirantes que concursaron por cada lugar disponible en 2013	Dada la demanda de ingreso a la UNAM y que cada vez se preparan mejor los aspirantes, año con año se llena el cupo con quienes obtienen el mayor número de aciertos, por ejemplo, para el ciclo 2013-2014 el número de aciertos mínimos obtenidos por los aspirantes seleccionados fue:
Tecnología	FES Cuautitlán	Escolarizado	No se indican lugares disponibles, por ser carrera de ingreso indirecto		
Tecnologías para la Información en Ciencias <b>NUEVA CARRERA</b>	Escuela Nacional de Estudios Superiores, Unidad Morelia, Mich.	Escolarizado	30	13	40
Trabajo Social	Escuela Nacional de Trabajo Social	Escolarizado	500	2930	68
	Escuela Nacional de Trabajo Social	SUAyED-mod. a Distancia	120	416	80
Urbanismo	Fac. de Arquitectura	Escolarizado	No se indican lugares disponibles, por ser carrera de ingreso indirecto		

El H. Consejo Universitario de la UNAM aprobó en julio de 2004 un nuevo esquema de opciones de titulación.

De todas las opciones que haya en tu facultad o escuela, puedes elegir la que más te convenga, para ello consulta:  
<https://www.dgae.unam.mx/pdfs/opcionesfebrero2012web.pdf>

**LA UNIVERSIDAD NACIONAL AUTÓNOMA DE MÉXICO CUENTA CON UN MARCO JURÍDICO QUE NORMA Y REGULA SUS PROCESOS DE INGRESO, LOS CUALES HAN SIDO CERTIFICADOS Y VIGILADOS A TRAVÉS DE SUS ÓRGANOS DE CONTROL INTERNOS Y EXTERNOS.**

# LOS ESTUDIOS DE POSGRADO QUE LA UNAM OFRECE, ESTÁN INTEGRADOS POR:

40

Programas de Posgrado

que incluyen

90

planes de estudio de Maestría y Doctorado

además de

34

Programas de Especialización

con

196

Orientaciones

Consulta las Especialidades, Maestrías y Doctorados que se imparten en la UNAM en:

[www.posgrado.unam.mx](http://www.posgrado.unam.mx)

Ingreso al Posgrado

## ESPECIALIZACIONES, MAESTRÍAS Y DOCTORADOS QUE SE IMPARTEN EN LA UNAM 2013

<b>ESPECIALIZACIONES</b>	
<b>CIENCIAS FÍSICO-MATEMÁTICAS Y DE LAS INGENIERÍAS</b>	
Programa Único de Especializaciones en Ingeniería	Especialización en Estadística Aplicada
Especialización en Geotécnica	Especialización en Puentes
Especialización en Sistemas de Calidad	
<b>CIENCIAS BIOLÓGICAS, QUÍMICAS Y DE LA SALUD</b>	
Especialidad en Microscopía Electrónica en Ciencias Biológicas	Plan Único de Especialización en Enfermería
Programa Único de Especializaciones en Psicología	Programa de Especialización en Endoperiodontología
Plan Único de Especializaciones Odontológicas	Programa de Especialización en Estomatología del Niño y del Adolescente
Programa de Especialización en Estomatología en Atención Primaria	Especialización en Farmacia Hospitalaria y Clínica
Programa de Especializaciones en Farmacia Industrial	Especialización en Medicina Veterinaria y Zootecnia
Programa de Especialización en Ortodoncia	Especialización en Producción de Ovinos y Caprinos
Especialización en Salud del Trabajo	Especialización en Valuación Rural
Plan Único de Especializaciones Médicas	Programa de Especialización en Bioquímica Clínica
<b>CIENCIAS SOCIALES</b>	
Especialización en Trabajo Social	Especialización en Instituciones Administrativas de Finanzas Públicas
Programa Único de Especialidades en Derecho	Programa Único de Especializaciones en Economía
Especialización en Administración Gerontológica	Programa de Especializaciones en Ciencias de la Administración
Especialización en Costos en la Construcción	Programa Único de Especializaciones en Ciencias Políticas y Sociales

## ESPECIALIZACIONES

### HUMANIDADES Y ARTES

Especialización en Cubiertas Ligeras	Especialización en Enseñanza de Español como Lengua Extranjera
Especialización en Historia del Arte	Especialización en Valuación Inmobiliaria
Especialización en Vivienda	

## MAESTRÍAS

### CIENCIAS FÍSICO-MATEMÁTICAS Y DE LAS INGENIERÍAS

Maestría en Astrofísica	Maestría en Ciencia en Ingeniería de la Computación
Maestría en Ciencia e Ingeniería de Materiales	Maestría en Ciencias (Física Médica)
Maestría en Ciencias (Física)	Maestría en Ciencias de la Tierra
Maestría en Ciencias Matemáticas	Maestría en Ingeniería

### CIENCIAS BIOLÓGICAS, QUÍMICAS Y DE LA SALUD

Maestría en Ciencias (Neurobiología)	Maestría en Ciencias Biológicas
Maestría en Ciencias Bioquímicas	Maestría en Ciencias de la Producción y de la Salud Animal
Maestría en Ciencias Médicas, Odontológicas y de la Salud	Maestría en Ciencias del Mar y Limnología
Maestría en Ciencias Químicas	Maestría en Enfermería
Maestría en Medicina Veterinaria y Zootecnia	Maestría en Psicología

### CIENCIAS SOCIALES

Maestría en Comunicación	Maestría en Estudios en Relaciones Internacionales
Maestría en Estudios México-Estados Unidos	Maestría en Gobierno y Asuntos Públicos
Maestría en Ciencias de la Administración	Maestría en Antropología

## MAESTRÍAS

### CIENCIAS SOCIALES

Maestría en Derecho	Maestría en Demografía Social
Maestría en Estudios Latinoamericanos	Maestría en Economía
Maestría en Política Criminal	Maestría en Estudios Políticos y Sociales
Maestría en Trabajo Social	Maestría en Geografía

### HUMANIDADES Y ARTES

Maestría en Arquitectura	Maestría en Artes Visuales
Maestría en Bibliotecología y Estudios de la Información	Maestría en Cine Documental
Maestría en Diseño Industrial	Maestría en Diseño y Comunicación Visual
Maestría en Docencia en Artes y Diseño	Maestría en Docencia para la Educación Media Superior
Maestría en Estudios Mesoamericanos	Maestría en Filosofía
Maestría en Filosofía de la Ciencia	Maestría en Historia
Maestría en Historia del Arte	Maestría en Letras
Maestría en Lingüística Aplicada	Maestría Lingüística Hispánica
Maestría en Música	Maestría en Pedagogía
Maestría en Urbanismo	

## DOCTORADOS

### CIENCIAS FÍSICO-MATEMÁTICAS Y DE LAS INGENIERÍAS

Doctorado en Astrofísica	Doctorado en Ciencia e Ingeniería de Materiales
Doctorado en Ciencias (Física)	Doctorado en Ciencias de la Tierra

## DOCTORADOS

### CIENCIAS FÍSICO-MATEMÁTICAS Y DE LAS INGENIERÍAS

Doctorado en Ciencias e Ingeniería de la Computación

Doctorado en Ciencias Matemáticas

Doctorado en Ingeniería

### CIENCIAS BIOLÓGICAS, QUÍMICAS Y DE LA SALUD

Doctorado en Psicología

Doctorado en Bioquímicas

Doctorado en Ciencias (Neurobiología)

Doctorado en Ciencias Biológicas

Doctorado en Ciencias Biomédicas

Doctorado en Ciencias del Mar y Limnología

Doctorado en Ciencias Médicas, Odontológicas y de la Salud

Doctorado en Medicina

Doctorado en Ciencias Químicas

### CIENCIAS SOCIALES

Doctorado en Antropología

Doctorado en Ciencias de la Administración

Doctorado en Ciencias Políticas y Sociales

Doctorado en Derecho

Doctorado en Economía

Doctorado en Estudios Latinoamericanos

Doctorado en Geografía

### HUMANIDADES Y ARTES

Doctorado en Lingüística

Doctorado en Arquitectura

Doctorado en Artes y Diseño

Doctorado en Bibliotecología y Estudios de la Información

Doctorado en Estudios Mesoamericanos

Doctorado en Filosofía

Doctorado en Filosofía de la Ciencia

Doctorado en Historia

Doctorado en Historia del Arte

Doctorado en Letras

Doctorado en Música

Doctorado en Pedagogía

Doctorado en Urbanismo



## **Directorio UNAM**

Dr. José Narro Robles  
**Rector**

Dr. Eduardo Bárzana García  
**Secretario General**

Ing. Leopoldo Silva Gutiérrez  
**Secretario Administrativo**

Dr. Francisco José Trigo Tavera  
**Secretario de Desarrollo Institucional**

Lic. Enrique Balp Díaz  
**Secretario de Servicios a la Comunidad**

Lic. Luis Raúl González Pérez  
**Abogado General**

Dr. Isidro Ávila Martínez  
**Director General de Administración Escolar**

© **UNAM / Secretaría General / DGAE**

**Responsable**  
Dr. Isidro Ávila Martínez

**Coordinación**  
Lic. Ivonne Ramírez Wence

**Sistematización de la información**  
Lic. Juan del Carmen Zepeda Silva  
Act. Hugo Pimentel Cota

**Diseño y cuidado de la edición**  
Lic. Telma del Carmen Linares Jiménez  
Lic. Laura Lorena Escobedo Cedillo

**Impresión**  
Grupo San Jorge

México, D.F., septiembre de 2013  
Impresión: 30,000 ejemplares